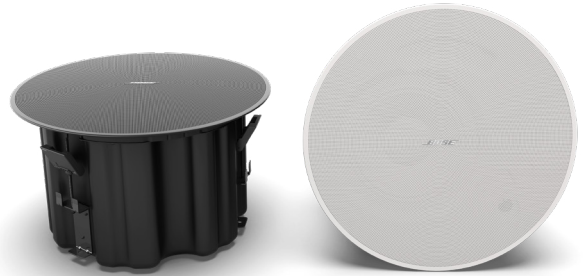


Altavoz de techo

DesignMax DM8C

Descripción general del producto

Los altavoces DesignMax brindan una estética y un audio extraordinarios a cualquier espacio comercial. El modelo DesignMax DM8C de 125 W, que ofrece SPL adecuado para música en primer plano, cuenta con un woofer de 2 vías de 203 mm (8") montado de manera coaxial y un driver de compresión de 25 mm (1") de activación central, que proporciona un rango de frecuencia de 52 Hz a 20 kHz. El DM8C se instala fácilmente con los brazos de montaje QuickHold. Además, por estar disponibles en versiones de color blanco y negro, el modelo DMC combina perfectamente con cualquier decoración.



Funciones clave

Proporcione un sonido que sorprenda al instante con drivers Bose personalizados, sin necesidad de DSP ni ecualización. Para obtener un sonido aún mejor, utilice los amplificadores y DSP exclusivos de Bose para permitir la ecualización de altavoz Bose y el procesamiento SmartBass, lo que amplía el rendimiento y la respuesta en cualquier nivel de audio

Intégrelos en cualquier diseño de habitación con un formato elegante, rejillas casi sin marco disponibles en color blanco o negro y logotipos extraíbles

Reduzca el tiempo de instalación con el sistema patentado de montaje QuickHold, que también reduce el esfuerzo, las molestias y la posibilidad de que el producto se dañe

Instalación sencilla: cuenta con conectores Euroblock, una carcasa posterior con clasificación Plenum, un puente de mosaico y cables de audio de acceso frontal que facilitan la instalación y la solución de problemas

Proporcione un SPL alto para las aplicaciones exigentes, incluidos lugares tales como salones de baile, vestíbulos y centros de convenciones

Especificaciones técnicas

RENDIMIENTO DE ALTAVOZ ÚNICO		
Respuesta de frecuencia (-3 dB) ⁽¹⁾	60 a 20,000 Hz	
Rango de frecuencia (-10 dB) ⁽¹⁾	52 a 20,000 Hz	
Ángulo de cobertura nominal ⁽²⁾	Cónico de 175°	
Ángulo de cobertura nominal (1 a 10 kHz)	Cónico de 140°	
	Prueba de ciclo de vida extendido de Bose ⁽⁵⁾	Prueba del transductor AES ⁽⁶⁾
Manejo de potencia, continuo a largo plazo	125 W	150 W
Manejo de potencia, pico	500 W	600 W
Sensibilidad (SPL/1W a 1 m) ⁽³⁾	90 dB	90 dB
SPL máximo calculado a 1 m ⁽⁴⁾	111 dB	112 dB
SPL máximo calculado a 1 m, pico	117 dB	118 dB
Crossover	1.5 kHz (crossover pasivo de 2 vías)	
Ecualizador de altavoz	No es necesario, ya que están disponibles el procesamiento SmartBass y la voz con ecualización Bose	
Protección de paso alto recomendada	48 Hz con filtro recomendado de 24 dB/octava	
Protección contra sobrecarga	Reducción de la potencia de red de resistencia con restablecimiento automático	
Tomas del transformador	70 V: 2.5, 5, 10, 20, 40, 80 W, bypass 100 V: 5, 10, 20, 40, 80 W, bypass	
TRANSDUCTORES		
Baja frecuencia	1 woofer de 203 mm (8")	
Alta frecuencia	1 driver de compresión de 25 mm (1"), con activación central coaxial	
Impedancia nominal	8 Ω (bypass del transformador)	

Altavoz de techo

DesignMax DM8C

DATOS FÍSICOS	
Material de la carcasa	Baffle frontal de plástico diseñado con carcasa posterior de acero integrado
Rejilla	Acero perforado con fijación magnética y acabado con recubrimiento de pintura en polvo; se puede pintar y cuenta con un fijador de seguridad
Logotipo	Giratorio y extraíble
Color	Negro: RAL 9005, blanco: Bose Arctic White, similar al RAL 9003; se puede pintar
Ambiente de uso	Únicamente para zonas interiores
Agencia de seguridad	Registrado en el estándar UL-1480A, S5591, conforme a UL2043 para la instalación de espacios con cámaras de aire, NFPA70 y NFPA90-A, de acuerdo con IEC60268-5, ROHS, de la normativa CE
Rango de temperatura de funcionamiento	0 °C a 50 °C (32 °F a 122 °F)
Conectores	Conector Euroblock de 6 pines con bucle pasante, montado en el baffle frontal. Acepta cables que midan de 18 AWG (0.8 mm ²) a 14 AWG (2.5 mm ²)
Entrada de cables y conductos	Punto de entrada de cable único superior, que permite un conducto de 9.5 mm (3/8")
Suspensión/montaje	Tres (3) brazos de montaje QuickHold de largo alcance cargados a resorte más tres (3) ubicaciones de cables de seguridad
Dimensiones del producto (diámetro de la rejilla x profundidad)	409 x 255 mm (16.1" x 10.0")
Dimensiones de la carcasa posterior (diámetro x profundidad)	340 x 240 mm (13.4" x 9.5")
Tamaño de la perforación [diámetro]	349 mm (13.75")
Grosor máximo del techo	76 mm (3.0")
Peso neto, altavoz con rejilla	9.6 kg (21.1 lb)
Peso neto, puente de mosaico	1.0 kg (2.2 lb)
Peso de envío, individual	12.7 kg (28.0 lb)
Accesorios incluidos	Puente mosaico y plantilla ajustables
Accesorios opcionales	Paquete de 6 unidades empotradas para una construcción nueva
CÓDIGOS DE PRODUCTO	
802080-0110	DESIGNMAX DM8C, INDIVIDUAL, NEGRO
802080-0210	DESIGNMAX DM8C, INDIVIDUAL, BLANCO

Notas de pie de página

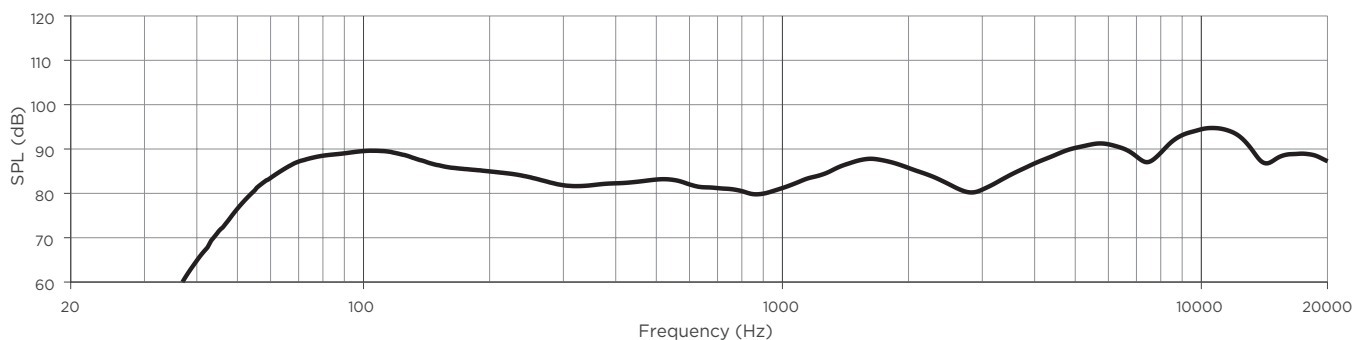
- (1) Respuesta de frecuencia y rango medidos en el eje en un entorno de semiespacio con voz con ecualización Bose.
- (2) Promedio entre 1 kHz y 4 kHz
- (3) Sensibilidad medida en el eje en un entorno de semiespacio con voz con ecualización Bose.
- (4) SPL máximo calculado a partir de la sensibilidad y las especificaciones del manejo de potencia, sin incluir la compresión de potencia.
- (5) Prueba de ciclo de vida extendido de Bose usando ruido rosa filtrado para cumplir con la norma IEC268-5, factor de cresta de 6 dB y 500 horas de duración.
- (6) Estándar AES de 2 horas de duración con ruido del sistema IEC.

Para obtener información adicional sobre la aplicación y las especificaciones, visite PRO.BOSE.COM. Las especificaciones están sujetas a cambios sin previo aviso. 04/2020

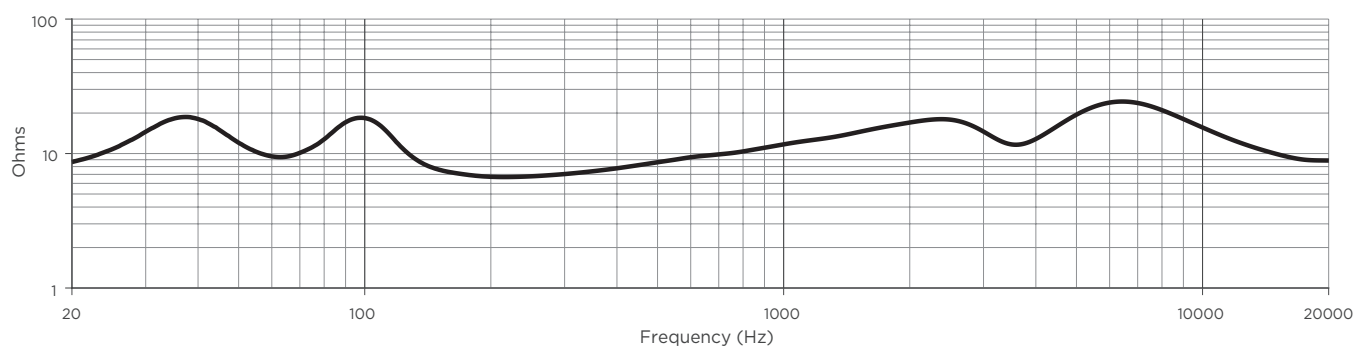
Altavoz de techo

DesignMax DM8C

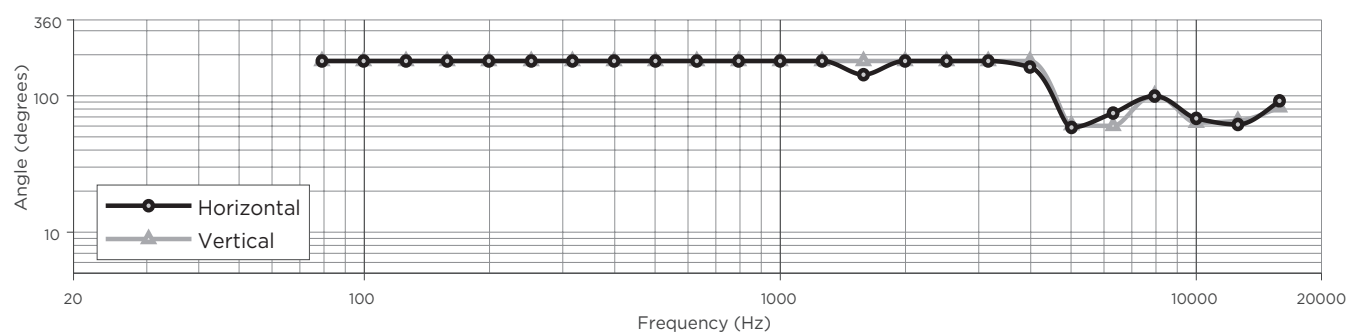
Respuesta de frecuencia en el eje (semiespacio 2π) con voz con ecualización Bose)



Impedancia



Ancho del haz

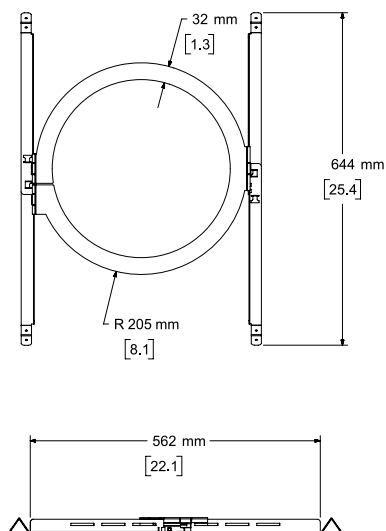
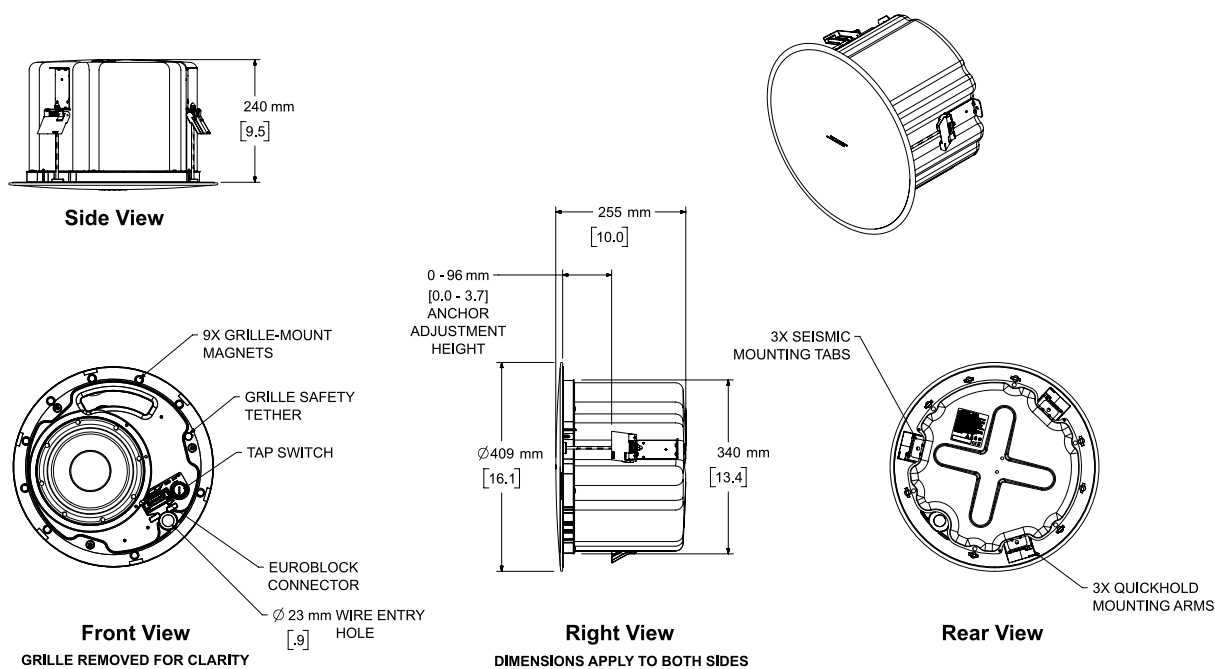


Para obtener información adicional sobre la aplicación y las especificaciones, visite PRO.BOSE.COM. Las especificaciones están sujetas a cambios sin previo aviso. 04/2020

Altavoz de techo

DesignMax DM8C

Dimensiones



- NOTES:
1. DIMENSIONS ARE IN MILLIMETERS OVER INCHES
2. WEIGHT APPROX 9.6kg [21.1lbs]

Para obtener información adicional sobre la aplicación y las especificaciones, visite PRO.BOSE.COM. Las especificaciones están sujetas a cambios sin previo aviso. 04/2020